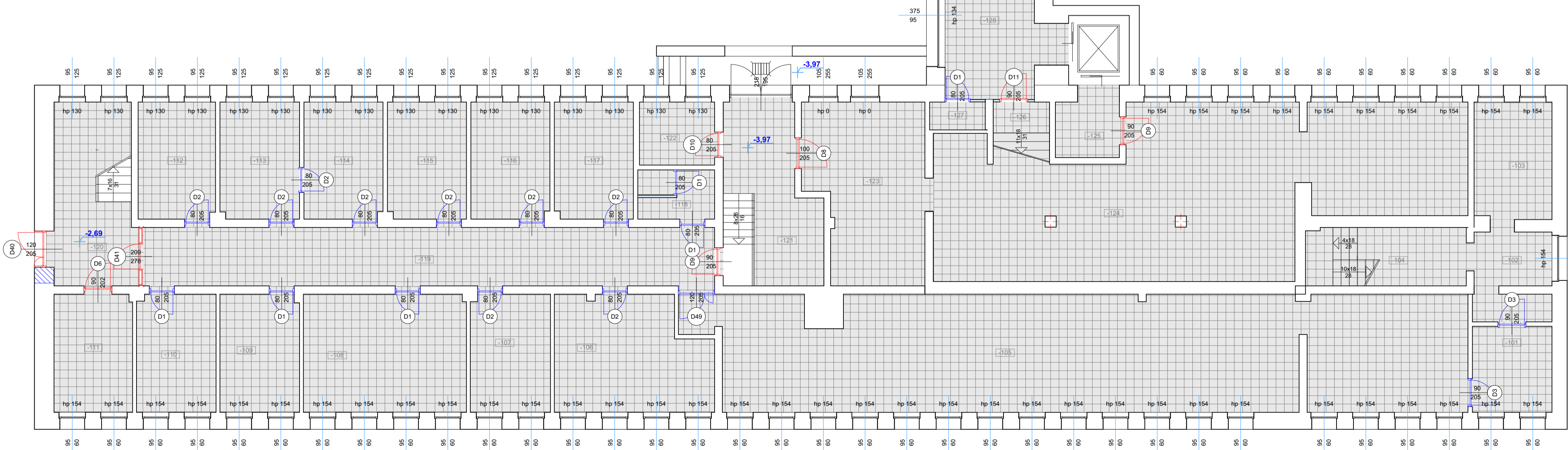


Kategoria strefy	Nr	Nazwa pomieszczenia	Kondygnacja	Powierzchnia
ZESTAWIENIE POMIESZCZEŃ : PIWNICA				
-101	Pom magazynowe	Rzut piwnicy	9,0	
-102	Pom magazynowe	Rzut piwnicy	8,9	
-103	Pom magazynowe	Rzut piwnicy	11,7	
-104	Klatka schodowa	Rzut piwnicy	12,4	
-105	Pom magazynowe	Rzut piwnicy	113,9	
-106	Pom magazynowe	Rzut piwnicy	22,4	
-107	Pom gospodarcze	Rzut piwnicy	12,4	
-108	Pom magazynowe	Rzut piwnicy	25,1	
-109	Pom magazynowe	Rzut piwnicy	12,4	
-110	Pom magazynowe	Rzut piwnicy	12,4	
-111	Pom gospodarcze	Rzut piwnicy	12,3	
-112	Pom gospodarcze	Rzut piwnicy	11,9	
-113	Pom magazynowe	Rzut piwnicy	12,3	
-114	Pom gospodarcze	Rzut piwnicy	12,2	
-115	Pom gospodarcze	Rzut piwnicy	12,2	
-116	Pom gospodarcze	Rzut piwnicy	12,2	
-117	Pom magazynowe	Rzut piwnicy	12,2	
-118	Toaleta	Rzut piwnicy	5,2	
-119	Komunikacja	Rzut piwnicy	43,1	
-120	Klatka schodowa	Rzut piwnicy	14,3	
-121	Kolennia	Rzut piwnicy	17,1	
-122	Pom techniczne	Rzut piwnicy	6,2	
-123	Pom techniczne	Rzut piwnicy	26,7	
-124	Pom techniczne	Rzut piwnicy	94,7	
-125	Pom techniczne	Rzut piwnicy	5,7	
-126	Klatka schodowa	Rzut piwnicy	3,7	
-127	Pom techniczne	Rzut piwnicy	2,0	
-128	Komunikacja	Rzut piwnicy	20,1	
-129	Pom magazynowe	Rzut piwnicy	20,4	
-130	Pom techniczne	Rzut piwnicy	96,3	
-131	Pom techniczne	Rzut piwnicy	2,8	
-132	Pom magazynowe	Rzut piwnicy	15,8	
-133	Pom magazynowe	Rzut piwnicy	16,1	
-134	Pom magazynowe	Rzut piwnicy	16,1	
-135	Pom magazynowe	Rzut piwnicy	14,1	
-136	Komunikacja	Rzut piwnicy	32,0	
-137	Pom magazynowe	Rzut piwnicy	19,0	
-138	Pom magazynowe	Rzut piwnicy	15,5	
-139	Pom magazynowe	Rzut piwnicy	15,8	
-140	Komunikacja	Rzut piwnicy	3,4	
-141	Klatka schodowa	Rzut piwnicy	5,8	
-142	Pom magazynowe	Rzut piwnicy	4,5	
-143	Pom magazynowe	Rzut piwnicy	7,1	
-144	Pom magazynowe	Rzut piwnicy	9,7	
				798,9 m ²

UWAGI

1. Przy pracach budowlanych związanych z wymianą podłogi, należy uwzględnić istniejące dyktando, ewentualne spadki oraz wpusty podłogowe.
2. W przypadku różnic wysokości, należy je wyrównać i doprowadzić do wyrównania posadzki na kondygnacji pomiędzy pomieszczeniami. W przypadku znacznych różnic poziomów skoordynować wysokość z Projektantem.
3. Ilość materiałów wykończeniowych liczona bez naddatku.
4. Zastosować fugę epoksydową, dopasowaną kolorystycznie do koloru płytek.
5. W przypadku pomieszczeń w których zaprojektowano posadzkę z gresu, zastosować cokol gresowy o wysokości 8,0cm.
6. W pomieszczeniach higieniczno-sanitarnych projektuje się wykończenie ścian z płytek ceramicznych do wysokości 200cm (patrz schemat okładzin ściennych).
7. Płytki w korytarzach : układanie rozpocząć od osi korytarza.



OZNACZENIA	
	OBŚZAR WYJĘTY Z ZAKRESU PODLEGAJĄCEGO WYMIANIE POSADZEK
	- PŁYTKA GRESOWA, REKTYFIKOWANA NP RAKO, SERIA BLOCK - PŁYTKA WYSOKOSPĘCZONĄ, NIESZKLWIONĄ - WYKOŃCZENIE MATOWE - WYMIAR 118X96X10mm - GRES BARWIONY W MASIE, KOLOR JASNOŚZARY - WYTRZYMAŁOŚĆ NA ZGINANIE 35N/mm ² - SIŁA ŁAMIACIA >= 130N - ODPORNE NA PALMIENIE Ilość : 2550,40m²
	- PŁYTKA GRESOWA, REKTYFIKOWANA NP RAKO SERIA BLOCK - PŁYTKA WYSOKOSPĘCZONĄ, NIESZKLWIONĄ - WYMIAR 280X280X8mm - WYKOŃCZENIE MATOWE - PŁYTKA ANTYPOŚLIZGOWA R10 - GRES BARWIONY W MASIE, KOLOR JASNOŚZARY - WYTRZYMAŁOŚĆ NA ZGINANIE 40N/mm ² - SIŁA ŁAMIACIA >= 150N - ODPORNE NA PALMIENIE Ilość : 981,30m²
	- KSZTAŁTKA DLA NIEWIDOMYCH - PAS OSTRZEGAWCZY - PŁYTKA NIESZKLWIONA, REKTYFIKOWANA - WYMIAR 280X280X8mm - WYKOŃCZENIE MATOWE, ŻŁOBIONE - PŁYTKA ANTYPOŚLIZGOWA R11 - KOLOR CZARNY, ŻŁOBIENIE W FORMIE KROPEK - WYTRZYMAŁOŚĆ NA ZGINANIE 12N/mm ² - SIŁA ŁAMIACIA >= 130N - ODPORNE NA PALMIENIE Ilość : 16,30m²
	- PŁYTKA GRESOWA, SCHODOWA, REKTYFIKOWANA NP RAKO SERIA BLOCK - PŁYTKA NIESZKLWIONA - WYMIAR 580X280X10mm - WYKOŃCZENIE MATOWE - GRES BARWIONY W MASIE, KOLOR JASNOŚZARY - WYTRZYMAŁOŚĆ NA ZGINANIE 28N/mm ² - SIŁA ŁAMIACIA >= 130N - ODPORNE NA PALMIENIE Ilość : 32,40m²
	- ISTNIEJĄCY PARKIET DREWNIANY - WYMAGANE PODDANIE RENOWACJI Ilość : 174,60m²
	- PANELE WINYLOWE NP QUICKSTEP, KOLOR JESIENNY MIDOWY, GR. 4,5MM - PODŁOGA UKŁADANA NA PODKŁADZIE - ODPORNOŚĆ NA ŚCIERANIE >= 1200 CYKLI - ODPORNOŚĆ NA UDERZENIA >= 1200mm - ANTYPOŚLIZGOWOŚĆ R10 - KOLOR NATURALNY, DĘBOWY Ilość : 36,20m²



AVO Architekci
ul. Szarych Szeregów 32/5
40-750 Katowice
biuro@avoarchitekci.pl
721 075 751

DOKUMENTACJA BUDOWLANA REMONTU BUDYNKU ADMINISTRACYJNEGO URZĘDU GMINY I MIASTA W MIECHOWIE

Adres inwestycji: Inwestor:
Nr dz. : 1912/8, 1914/20
ul. Sienkiewicza 25
ul. Sienkiewicza 25
32-200 Miechów
32-200 Miechów

Zaprojektowany przez:
mgr inż. arch. Izabela Łuszczkiewicz
35/SLOKK/2020/II

Opracowany przez:
mgr inż. arch. Paulina Babiak- Skwara

Sprawdzone przez:
mgr inż. arch. Maria Skotnicka
5/02/SLOKK

Tytuł rysunku:
Rzut posadzek - rzut piwnicy

Skala rysunku: Numer rysunku:
1:100
R.06

Data:
12.12.2022r

UWAGI:
1. PROJEKT NALEŻY ZREALIZOWAĆ ZGODNIE ZE SZTUKĄ BUDOWLANĄ, W PRZYPADKU ROZDZIEŁNOŚCI WYMAGOWYCH I TECHNICZNYCH MIĘDZY PROJEKTAMI BRANŻOWYMI SKONSULTOWAĆ SIĘ Z ARCHITEKTEM I INWESTOREM.
2. WYKONAWCA JEST ZOBOWIĄZANY DO SPRAWDZENIA WSZYSTKICH PODDAWANYCH PRZEZ PROJEKTANTA WYMIARÓW I KĄTÓW.
3. PROJEKT ARCHYTEKTONICZNY JEST PROJEKTEM NADRZĘDOWYM, WSZYSTKIE ROZBIEŻNOŚCI Z PROJEKTAMI BRANŻOWYMI KONSULTOWAĆ Z ARCHITEKTEM.
4. OTWORY W ŚCIANACH KORYDOROWYCH Z PROJEKTAMI BRANŻOWYMI.
5. DRZWI - NA RYSUNKACH OPISANO WYMIARY W ŚWIETLE OŚCIEŻCZY, CZYLI ŚWIATŁO PRZEJŚCIA.
6. OTWORY DRZWIOWE NALEŻY DOSTOSOWAĆ DO DOKŁADNYCH WYMÓGÓW PRODUCENTA ZAKUPIONYCH DRZWI.
7. WYMIARY PODANO W CM, RZĘDNE W M, SPADKI W %.
8. WSZYSTKIE ZMIANY, ZMIANY MATERIAŁOWI TECHNOLOGII ZANATYCH W PROJEKCIE MUSZĄ BYĆ UPRIEDZIO UZGODNIONE I ZAACEPTOWANE PRZEZ INWESTORA I PROJEKTANTA.
9. WSZYSTKIE URZĄDZENIA, MATERIAŁY, ELEMENTY TECHNOLOGIE POMIANY POSIADAĆ PRZEWIDZIANE PRAWEM I ODPowiedni PRZEPISAMI DOPUSZCZAJĄ, I TESTY I CERTYFIKATY.
10. URZĄDZENIA INSTALOWAĆ ZGODNIE Z DTR PRODUCENTA.
11. PRZED ZAMÓWIENIEM DRZWI, WIELKOŚCI OTWORÓW POTWIERDZIĆ NA BUDOWIE.